

Les petites annonces

819 875-5501

Ajoutez **2\$** plus taxes pour être sur notre site web

776\$ avec taxes pour les 10 premiers mots

Terre recherchée

J'ACHÈTERAIS UNE BONNE TERRE pour la chasse, adossée ou collée à la frontière ou un parc. 819 237-5839 ou nature1269@gmail.com

Local commercial

LOCAL COMMERCIAL À LOUER à East Angus, très bien situé. Superficie de 1800 p.c. Chauffé et éclairé, très grand stationnement. Prix compétitif. 819 832-3238

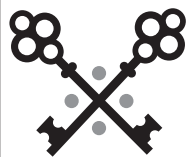
Consultez notre

JOURNAL EN LIGNE

pour des nouvelles chaque jour

819 875-5501
info@journalhsf.com

journalhautsaintfrancois.com



DAVID FRAZER

COURTIER IMMOBILIER / REAL ESTATE BROKER

Fermette : Bury - 249 000\$. MLS 16525628. Fermette de 26 acres avec foin et boisée. 3 càc, possibilité de 4. Vue sur le Mont Mégantic et des régions autour. Toiture 2019. www.1083canterbury.com

Fermette : Bury - 799 000 \$. MLS 20349094. Fermette, scierie et shop à bois avec tout ce dont vous avez besoin pour gagner votre vie avec le bois. L'équipement de ferme est inclus aussi. www.885hardwoodflat.com

Chalet : Bury - 79 000 \$. MLS 15038951. Maison mobile bord de l'eau dans une domaine tranquille de 5 lacs - 30 acres de paix à votre disposition! www.710route108.com

Terrain : Sawyerville - 99 000 \$. MLS 28964915. 8 acres en deux partis, prêt pour un développement résidentiel ou pour y faire votre domaine privé. www.terrainsawyerville.com

Duplex : Lennoxville - 169 000 \$. MLS 27588541. Duplex près de l'Université Bishop's avec grand garage double. www.10Winder.com



David Frazer
courtier immobilier - real estate broker
819.574.3177
1-877-774-3177

Ouverture de quatre cliniques désignées d'évaluation (CDÉ)

Quatre cliniques désignées d'évaluation (CDÉ) sont ouvertes à la population. La plus près de nous est située à Sherbrooke. Les autres se retrouvent à Magog, Granby et Cowansville. Ces cliniques ont pour mandat de faire l'évaluation médicale de toute personne qui présente des symptômes d'allure grippale (SAG), de gastro-entérite ou qui est atteinte de la COVID-19 et qui doit obtenir des soins de santé en première ligne qui

ne peuvent lui être prodigués par téléphone par son médecin de famille ou son infirmière praticienne spécialisée en soins de première ligne (IPSPL). Les médecins de ces cliniques pourront aussi effectuer des tests de dépistage s'ils le jugent pertinent dans le cadre de leurs consultations médicales avec certains usagers, en tout respect des critères actuellement applicables.

La mise en place des cliniques désignées d'évalua-

tion résulte d'une orientation nationale du ministère de la Santé et des Services sociaux (MSSS) étant donné que la transmission du virus est maintenant active au sein de la population et pour assurer un accès unique aux personnes atteintes et ainsi réduire les risques de transmission au sein de la population.

« Des mesures de protection seront mises en place dans ces cliniques afin de recevoir toutes ces

personnes tout en limitant les risques pour les autres usagers et pour le personnel soignant », précise la Dre Suzanne Gosselin, directrice adjointe des services professionnels au CIUSSS de l'Estrie - CHUS. « Des CDÉ seront graduellement déployées dans les autres territoires du CIUSSS de l'Estrie - CHUS », a-t-elle précisé.

Sherbrooke

La CDÉ de Sherbrooke est située au 1280, rue King

Est. Elle sera ouverte tous les jours, de 8 h 30 à 20 h 30. Elle sera accessible sur rendez-vous uniquement.

Pour obtenir un rendez-vous, il faut joindre le 1 877 644-4545. Une évaluation de la situation sera alors réalisée, et un rendez-vous sera fixé à la CDÉ si indiqué.

Symptômes d'allure grippale (SAG)

Les symptômes d'allure grippale se manifestent par une apparition soudaine de fièvre (température buccale de 38 °C ou plus) accompagnée de toux et d'au moins un des symptômes suivants : mal de gorge, douleurs articulaires, douleurs musculaires, abattement physique

ou fatigue extrême.

Symptômes de gastro-entérite

La COVID-19 se présente parfois avec de la diarrhée.

Information

Plusieurs moyens sont offerts à la population pour obtenir de l'information sur la pandémie en cours :

• Sur internet

- Québec.ca
- Santeestrie.qc.ca/covid-19

• Par téléphone

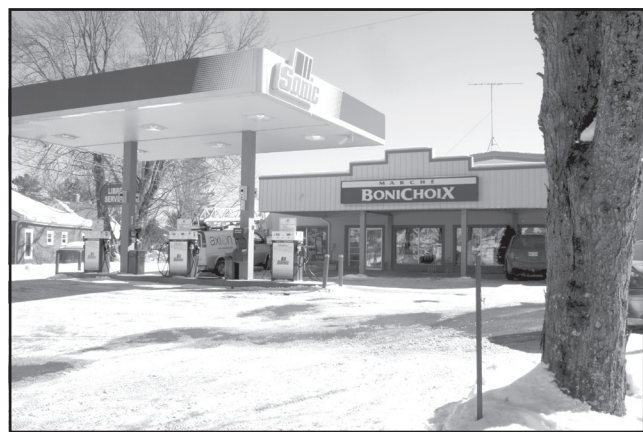
- Ligne téléphonique du gouvernement du Québec sur la COVID-19 : 1 877 644-4545.
- Messagerie d'information du CIUSSS de l'Estrie - CHUS : 1 844-721-6094.

La Coop de La Patrie s'implique Aide alimentaire pour ses membres

par Pierre HÉBERT

L'Association coopérative agricole de La Patrie a mis sur pied un programme d'aide alimentaire dans le but de s'assurer que tous ses membres puissent continuer de se nourrir.

Il s'agit d'une initiative temporaire. « L'Association coopérative agricole de La Patrie, portée par des valeurs telles que l'humanité et la générosité, veut s'assurer que l'ensemble de ses membres puisse continuer de nourrir leurs familles en attendant l'aide promise, vers le milieu avril, par le gouvernement fédéral », peut-on lire sur un communiqué. La coopérative fait donc appel aux



Le magasin d'alimentation Bonichoix disposera d'un endroit aménagé pour recevoir les denrées.

membres qui ne sont pas affectés financièrement, afin d'aider ceux dont leurs entreprises ou commerces ont dû

fermer temporairement leurs portes. L'aide accordée se fait de façon confidentielle, les personnes peuvent faire

une demande par courriel à ghislain.larochelle@cooplapatrie.ca. Les personnes doivent inscrire leur nom, adresse et indiquer s'il s'agit pour une famille avec combien d'enfants, soit un couple ou une personne seule ainsi que la raison de la demande d'aide. Une priorité est accordée aux membres avec une famille et par la suite aux couples et personnes seules. Les magasins Bonichoix et BMR acceptent les denrées non périssables. Un endroit est aménagé à cet effet. Des mesures de sécurité sont prises et les denrées sont nettoyées avant d'être distribuées. Un endroit spécifique est également prévu à chaque

caisse des deux magasins pour y déposer des dons en argent.

Le programme d'aide alimentaire s'adresse aux membres en difficultés financières dues à la COVID-19.

Les denrées alimentaires seront distribuées de façon confidentielle, à l'arrière de l'épicerie, ou exceptionnellement, pour des cas spéciaux par le service de livraison à domicile.

AGENDA

Prochaine sortie du journal :
29 avril

Date de tombée :
20 avril

Notez qu'en raison des circonstances actuelles, aucune activité publique n'est prévue jusqu'à nouvel ordre.